

## RONDO

### POUŽITÍ

Tam, kde musí být potrubí procházející skrz podlahové desky, stěny nebo zdivo, vodotěsné, je vhodné použít těsnící límec RONDO.

Na 5 barů zkušební těsnící límec RONDO zabraňuje pronikání vody a vlhkosti do budovy.

### VLASTNOSTI

RONDa jsou dodávána s 2 předmontovanými ocelovými pásky.

Průběžný, 4 cm široký límec zabraňuje, aby se dostala tlaková voda a vlhkost do budovy.

Tam, kde jsou těsnící límce RONDO nainstalovány, je zajištěna vodotěsnost až do 50 m vodního sloupce.

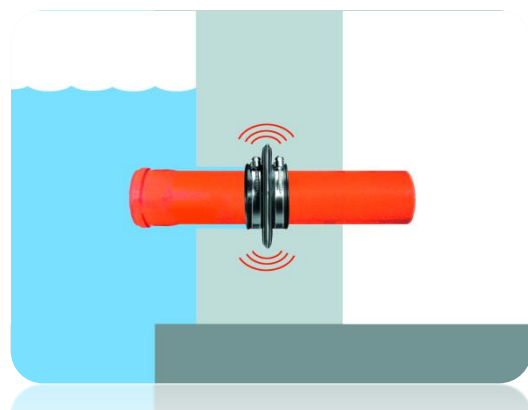
### INSTALACE

- očistěte vnější plochy těsněné trubky od nečistot
- nasuňte RONDO na trubku a umístěte doprostřed betonové stěny a utáhněte oba ocelové pásky
- pro ještě lepší montáž, je vhodné vložit RONDO před instalací na 10 min. do teplé vody

### PŘÍKLADY POUŽITÍ

RONDa mohou být použity téměř na všechny typy trubek. Ať již trubky plastové, z kamenniny, betonu, litiny, oceli. Všude bezpečně těsní.

RONDa jsou odolná vůči zředěným kyselinám a louhům, močůvce, oleji a asfaltu...



Zkoušeno na tlak do 50 vodního sloupce.



Rozměr	Bariéra proti vodě	Dosedací šířka	Tlaková odolnost	Materiál	Odolnost
od 10 do 400 mm	Jednoduchá bariéra proti vodě tl. 4 cm 2 upínací pásy	6 cm	50 m vodního sloupce	směs TPE	Zředěné kyseliny, louhy, kejda, močůvka, kvasný rmut, olej a bitumen, radon, metan
od 450 do 1200 mm	Dvojitá bariéra proti vodě tl. 4 cm 3 upínací pásy	8 cm	40 m vodního sloupce	EPDM	Zředěné kyseliny a louhy, kejda, močůvka, kvasný rmut, omezená odolnost vůči oleji a bitumenu

## ROZMĚRY RONDO

včetně 2 ocelových upínacích pásků.

Číslo	Typ	určeno pro trubku o vnějším průměru v mm	Rozsah použití od - do v mm	Hmotnost kusu
090 900	RO 25	25	25 až 25	0,25 kg
090 902	RO 32	32	31 až 32	0,25 kg
090 904	RO 40	40	39 až 42	0,26 kg
090 906	RO 50	50	48 až 53	0,29 kg
090 908	RO 63	63	61 až 64	0,32 kg
090 910	RO 75	75	72 až 80	0,36 kg
090 912	RO 90	90	87 až 92	0,45 kg
090 914	RO 110	110 pro KG trubku DN 100	107 až 115	0,48 kg
090 916	RO 125	125 pro KG trubku DN 125	123 až 130	0,51 kg
090 918	RO 140	140	137 až 147	0,54 kg
090 920	RO 160	160 pro KG trubku DN 150	157 až 166	0,62 kg
090 921	RO 170	170	167 až 177	0,66 kg
090 922	RO 180	180	177 až 187	0,68 kg
090 924	RO 200	200 pro KG trubku DN 200	197 až 207	0,70 kg
090 926	RO 225	225	220 až 230	0,81 kg
090 928	RO 250	245 pro KG trubku DN 250	245 až 260	0,89 kg
090 930	RO 280	280	275 až 290	0,92 kg
090 932	RO 315	315 pro KG trubku DN 300	310 až 324	1,07 kg
090 934	RO 355	355	350 až 365	1,18 kg
090 936	RO 400	400 pro KG trubku DN 400	395 až 410	1,31 kg
090 938	RO 450	450	440 až 460	1,90 kg

**Další rozměry na dotaz.**